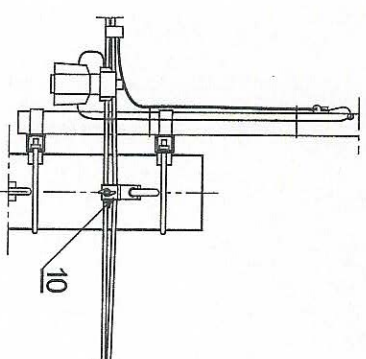
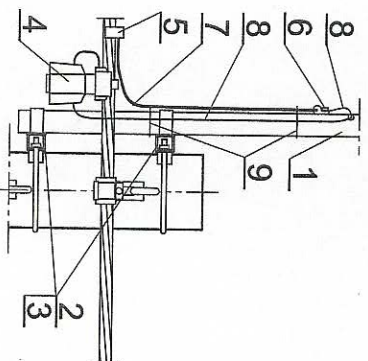


szczegół A
zasilanie z linii AsXS_n□+2×35

szczegół A
zasilanie z linii oświetleniowej AsXS_n 2×35



10	Uchwyt przelotowy	SO 140 SO 239	szt.	0,2 0,13	1	140	przewody od 25 mm² przewody do 25 mm²
9	Opaska	PER 15	szt.	-	2	ENSTO	
8	Przewód izolowany	DYd 2,5 mm²	m	-	3	-	
7	Przewód izolowany	ALYd 16 mm²	m	-	1	-	
6	Zacisk tulejowy	ZUP-5	szt.	0,02	1	134	
5	Zacisk odgałęźny przebijający izolację	SL □	szt.	□	1	144	
4	Wkładka topikowa	25A 63A	szt.	-	1	□	
	Zacisk odgałęźny	SL □	szt.	□	1	145	
	Zacisk odgałęźny z osłoną bezpiecznikową	SV 19,25	szt.	□	1	145	
3	Objemka	OG-11 OB-35a OB-34a	szt.	1,1 1,0 0,9	2		Do KW-2a Do KW-1, Dw=173, 180 Żerdzie Dw=218, 220 Do żerdzi Dw=263 Do żerdzi Dw=173, 180, 218, 220
2	Konstrukcja mocująca wysięgnik oprawy	KW-2a KW-1	szt.	1,9 1,7	2	134	
1	Wysięgnik oprawy oświetlenia ulicznego	W-O/1	szt.	10,6	1		

Wyszczególnienie

Jedn.

Masa
jedn.
[kg]

Ilość

Producent,
dobór str.

Uwagi